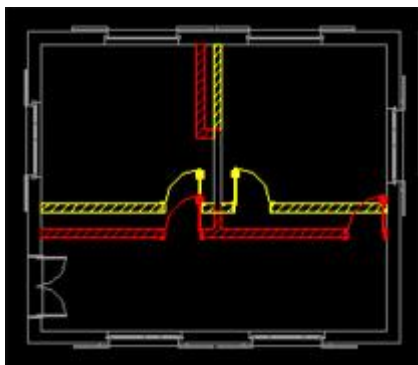


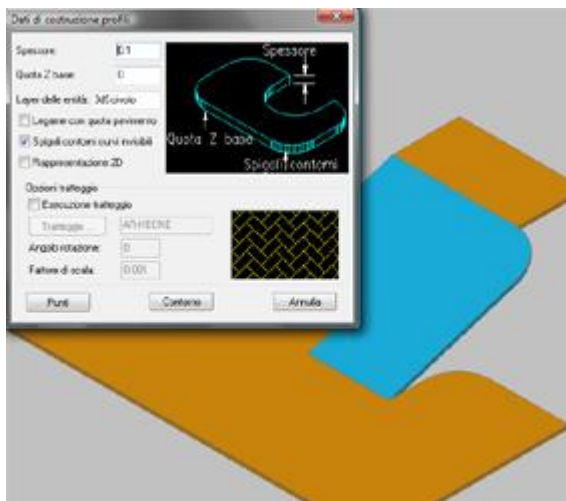
# addkad versione 13

Lo stato dell'arte degli applicativi architettonici per AutoCAD 2010 compatibile con le versioni precedenti fino ad AutoCAD 2000.

**Generazione dello stato sovrapposto (giallo rosso) per le ristrutturazioni e varianti, a partire dallo stato attuale e lo stato di progetto.**



Nella nuova versione di addkad è possibile con il semplice lancio di un comando, generare lo stato sovrapposto di un progetto. Il comando chiede semplicemente di selezionare la pianta dello stato attuale, quella dello stato di progetto e il punto di inserimento dello stato sovrapposto. E' possibile quindi visualizzare, e ovviamente stampare, separatamente o sulla stessa tavola, la pianta delle demolizioni e delle ricostruzioni, in modo da illustrare senza ombra di dubbio l'entità dell'intervento. Alcune opzioni del comando permettono di impostare colori, tratteggi e fattori di scala in modo che l'elaborato abbia l'aspetto e il contenuto desiderato.

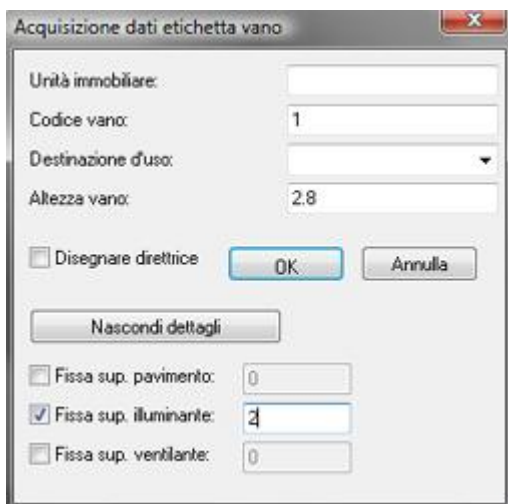


**Due nuovi comandi per il disegno e la gestione di elementi 3D.**

Il disegno di elementi tridimensionali come marciapiedi, scivoli, muretti di recinzioni risulta decisamente risolto e velocizzato nella nuova versione. Il nuovo comando permette di selezionare forme e polilinee disegnate in pianta per realizzare strutture dimensionali di un determinato spessore ed inclinazione. Questi elementi sono editabili liberamente associando loro layer e tratteggi diversi, in modo che rappresentino nelle visualizzazioni tridimensionali i vari elementi in maniera più coerente.

**Miglioramenti notevoli al sistema del calcolo dati vani.**

Un nuovo comando consente di assegnare progressivamente i codici numerici ai vani. In questo modo è possibile cambiare in qualunque momento l'ordine dei vani nelle rispettive tabelle.



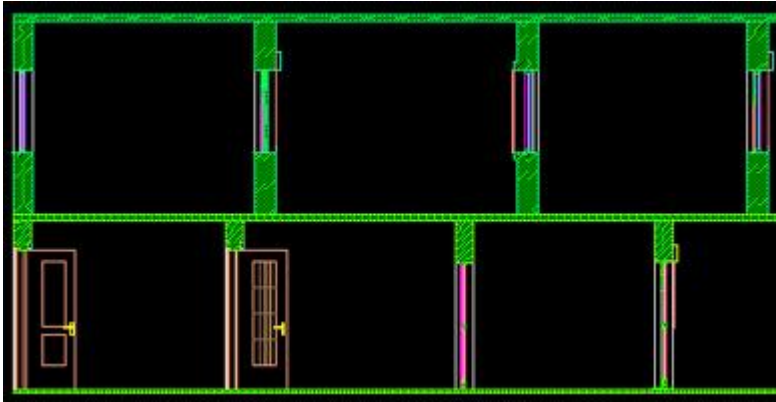
E' possibile imporre adesso anche manualmente il valore delle superfici pavimento, delle superfici illuminanti e ventilanti. In fase di definizione del vano si può disabilitare il calcolo automatico di queste superfici e in questo caso attribuire dei valori manualmente. I valori così imposti vengono considerati al pari di quelli calcolati automaticamente dal programma. E' possibile ovviamente evidenziare a richiesta le etichette dei vani che hanno valori di superfici imposti manualmente.

E' stato definito una nuova tipologia di oggetto, e cioè le aperture illuminanti inserite sulle coperture. Lucernai e finestre sui tetti vengono considerate nel conteggio di vani al pari delle altre aperture.

E' possibile assegnare un fattore di scala in altezza o larghezza a singole etichette in modo che nel caso non ci sia molto spazio esse si

adattano alle dimensioni dei vani. Eventuali rigenerazioni e ricalcolo tengono conto di questo fattore di scala.

Nuovi modelli di etichette e tabelle vani sono state definite, in linea con le richieste e necessità più recenti degli utenti.



### *Miglioramento nella generazione delle sezioni.*

Riscritto completamente l'algoritmo del riconoscimento delle aree sezionate, e ricontrollate tutte le porte e finestre al fine di evitare mancati riconoscimenti e tratteggi dei muri in sezione.

### *Gestione visualizzazione 2D/3D*

La creazione dei nuovi layer dovuta alla generazione di elementi del progetto tiene conto dello stato attuale di visualizzazione.

### *Modifica muro*

Una nuova opzione del comando permette di assegnare direttamente lo spessore del muro e non solo come in passato l'ammontare della variazione in termini di allargamento e restringimento.

### *Gestione dei piani*

Un nuovo comando consente di selezionare tutto quello che c'è su un determinato piano. In modo da poterlo spostare o gestire con gli altri comandi di AutoCAD.



### *Maggiore flessibilità nel disegno delle aperture in pianta*

Il nuovo comando Opzioni disegno Aperture separa, per ciò che riguarda la generazione della quotatura, la linea e il testo quote, in modo da scegliere quale particolare disegnare. Inoltre è possibile uscire comando, selezionando e memorizzando contemporaneamente le nuove impostazioni.

### *Ancora decina di miglioramenti in grado di velocizzare il lavoro e rendere confortevole l'uso del software, ad esempio:*

- Cancellando un muro la modifica si riflette immediatamente anche sul 3D
- Per la cancellazione dei muri e la modifica e

inserimento delle aperture non occorre più disattivare il 3D in quanto la selezione adesso è più 'intelligente'.

- Il comando Cambia Layer a entità di oggetti, adesso lavora correttamente anche con gli altri blocchi (coperture, cornicioni, ringhiere, scale) compresi i blocchi utente. Questo permette notevoli miglioramenti nelle visualizzazioni ombreggiate e renderizzate.
- Il comando Cambia Testo permette adesso di cambiare anche l'altezza. Inoltre il comando lavora bene anche con le entità Testo Multilinea.

- Per quanto riguarda la generazione dei travetti è possibile decidere liberamente la direzione dei travetti sotto al tetto. Una nuova opzione Angolo consente di assegnare liberamente l'angolo perpendicolare ai travetti.
- Miglioramenti nell'interfaccia menù, in particolare sono stati inseriti nuovi comandi di uso frequente nei pannelli della barra multifunzione.

### **Ampliamenti della libreria parametrica.**

Fanno parte della nuova libreria parametrica sia i pannelli fotovoltaici montabili su tetti sia quelli su palo. E' stata inoltre completata l'oggettistica per impianti sportivi. Inoltre sia stadioni sia i vecchi acuminati e celenol (sono stati modificati) hanno un parametro mediante il quale è possibile metterli anche sulle gradinate. "Rapporto tra alzata e pedata (pendenza)". Inoltre tutti e tre gli oggetti hanno anche rappresentazione in pianta (2d).

